

ANAND EDUCATION COLLEGE

Opp. Grid, Anand

FEED BACK REPORT

FOR THE YEAR OF

2018-2019

GOV
2018/19

પત્રક નંબર-2 (2018-2019)

આણંદ એજ્યુકેશન કોલેજ, આણંદ

ઇલેક્ટ્રીક ગ્રીડની સામે, આણંદ-388 001

અધ્યાપકોની લાક્ષણિકતા અંગે તાલીમાર્થીઓના મંતવ્યો

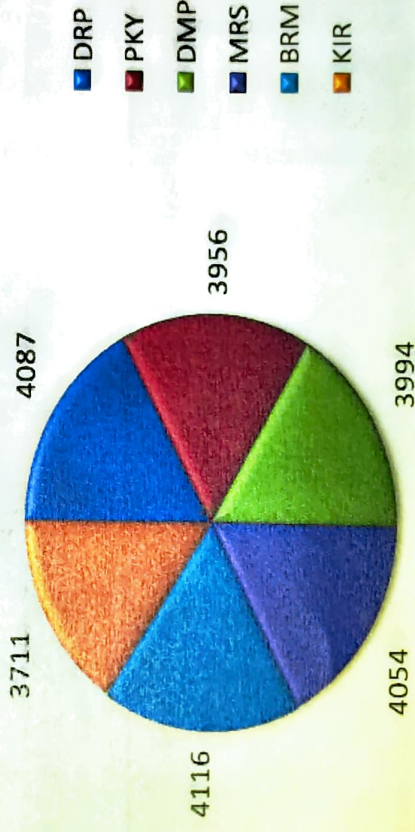
કુલ પ્રશ્ન-10, પોઇન્ટ સ્કેલ-10 તથા 6 શિક્ષકો

પ્રશ્ન	DRP	PKY	DMP	MRS	BRM	KIR
પ્રત્યાયન કૌશલ (સ્પષ્ટ વક્તવ્ય અને સર્વગ્રહિતાપણાના સંદર્ભમાં)	412	391	372	388	415	343
શિક્ષકની રસપ્રદ રજૂઆત	408	389	394	393	409	360
પર્યાવરણને અનુરૂપ અભ્યાસક્રમને વિકસાવવાની ક્ષમતા/કોઇપણ પ્રશ્નના વિવધ પાસાંઓનું વિશાળ દર્શન	409	396	400	411	401	367
અભ્યાસ બહારની બાબતોને અભ્યાસક્રમ સાથે સાંકળવાની ક્ષમતા/અન્ય વિષયો સાથે પોતાના વિષયનું સમન્વય	413	387	409	411	412	372
વર્ગ અને વર્ગ બહારની શિક્ષકની સાનુકૂળતા (વર્ગ બહારની ચર્ચાને પ્રેરિત કરવાની શિક્ષકની કાર્યસાધકતા)	409	392	391	398	411	373
પ્રશ્નમંચ આયોજનની ક્ષમતા/ પરીક્ષણ/ગૃહકાર્ય/અભ્યાસક્રમની સમજ માટે કસોટીની યોજના	392	389	401	412	405	377
સમયાંતરે પૂરતા પ્રમાણમાં પ્રતિપોષણની જોગવાઈ	407	395	405	415	412	379
શિક્ષકની જ્ઞાનાત્મક કક્ષા (તમારી સમજના આધારે મૂલવો)	419	404	413	409	418	379
કાર્યક્ષતા/શિક્ષકની પ્રતિબદ્ધતા	401	400	406	409	419	380
સમગ્ર છાપ	417	413	403	408	414	381
Total	4087	3956	3994	4054	4116	3711

10 પોઇન્ટ સ્કેલના આધારે 10 પ્રશ્નોના મેળવેલ

કુલ ગુણ

(મહત્તમ ગુણ: 4,400) (કુલ પ્રશ્નાવલિ: 44)

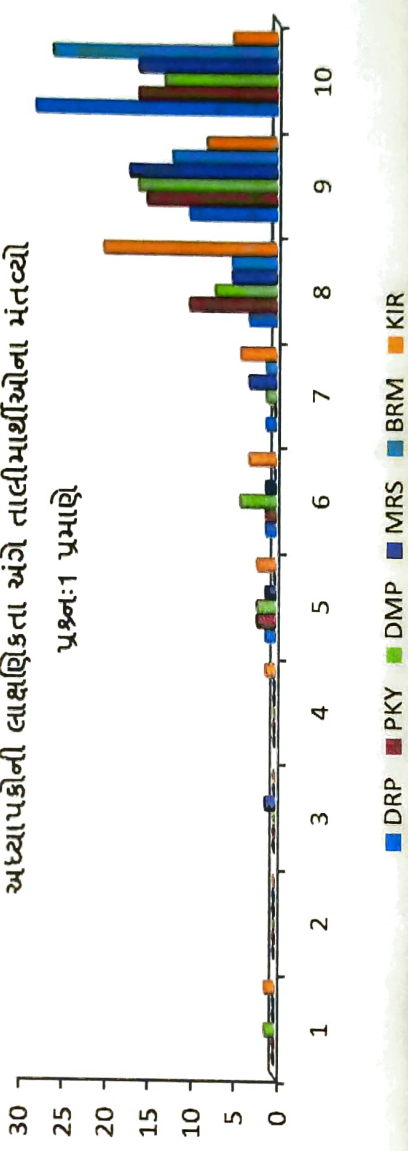


પ્રશ્ન:1 પ્રત્યાયન કોશલ (સ્પષ્ટ વકતવ્ય અને સર્વગ્રહિતાપણાના સંદર્ભમાં) મૂલવણી દર્શાવતું કોષ્ટક

Points	DRP	PKY	DMP	MRS	BRM	KIR
1	0	0	1	0	0	1
2	0	0	0	0	0	0
3	0	0	0	1	0	0
4	0	0	0	0	0	1
5	1	2	2	1	0	2
6	1	1	4	1	0	3
7	1	0	1	3	1	4
8	3	10	7	5	5	20
9	10	15	16	17	12	8
10	28	16	13	16	26	5
Total	44	44	44	44	44	44

અધ્યાપકોની લાક્ષણિકતા અંગે તાલીમાર્થીઓના મંતવ્યો

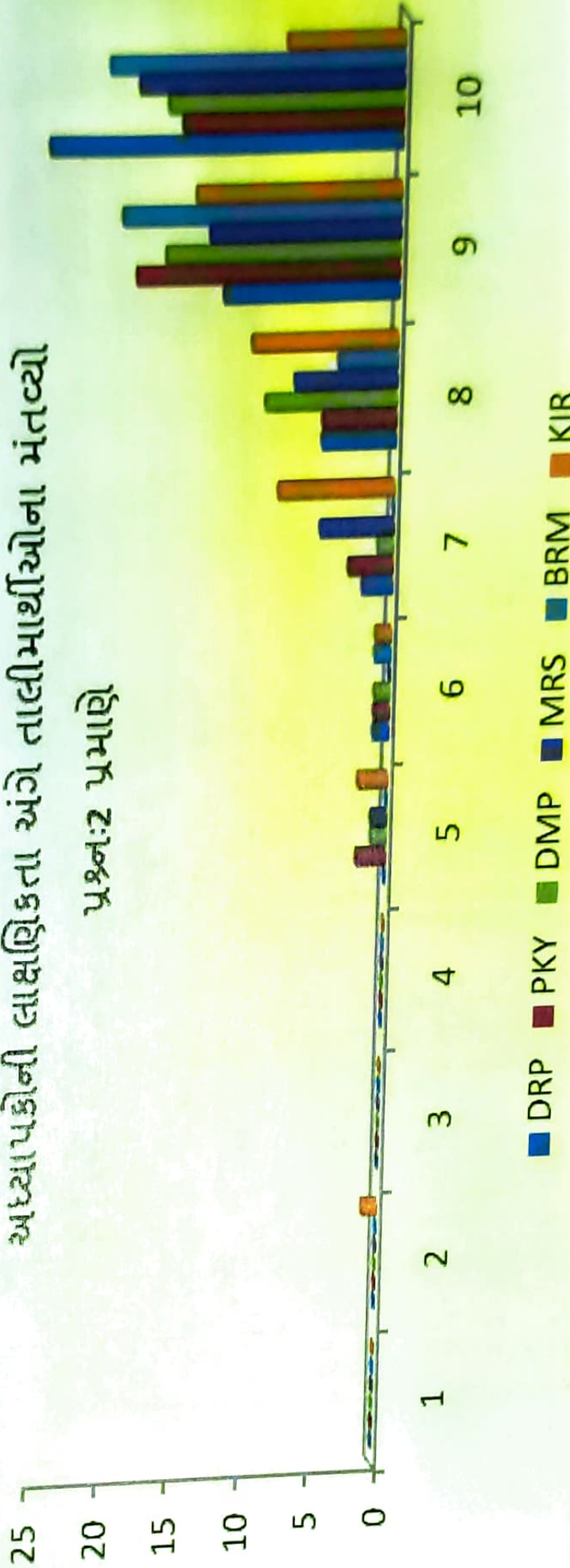
પ્રશ્ન:1 પ્રમાણે



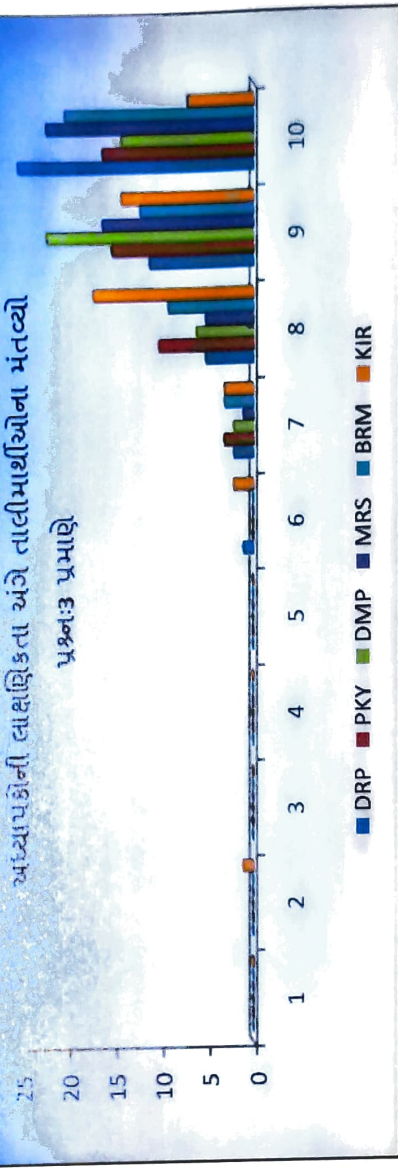
1	0	0	0	0	0	0	0	0	0	0	0	0	0	0	0	0	0	0	0
2	0	0	0	0	0	0	0	0	0	0	0	0	0	0	0	0	0	0	1
3	0	0	0	0	0	0	0	0	0	0	0	0	0	0	0	0	0	0	0
4	0	0	0	0	0	0	0	0	0	0	0	0	0	0	0	0	0	0	0
5	0	0	2	2	1	1	1	1	1	1	1	1	0	0	0	0	2	2	1
6	1	2	3	3	1	1	1	5	5	0	0	0	0	0	0	0	0	0	8
7	5	5	5	9	9	7	4	10	10	10	10	10	10	10	10	10	10	10	10
8	12	18	16	16	13	19	14	14	14	14	14	14	14	14	14	14	14	14	14
9	24	15	16	16	18	20	8	8	8	8	8	8	8	8	8	8	8	8	8
Total	44	44	44	44	44	44	44	44	44	44	44	44	44	44	44	44	44	44	44

અધ્યાપકોની લાક્ષણિકતા અંગે તાલીમાર્થીઓના મંતવ્યો

પ્રશ્ન:2 પ્રમાણે



અધ્યાપકોની લાક્ષણિકતા અંગે તાલીમાર્થીઓના મતવ્યો
પ્રશ્ન:3 પ્રમાણે



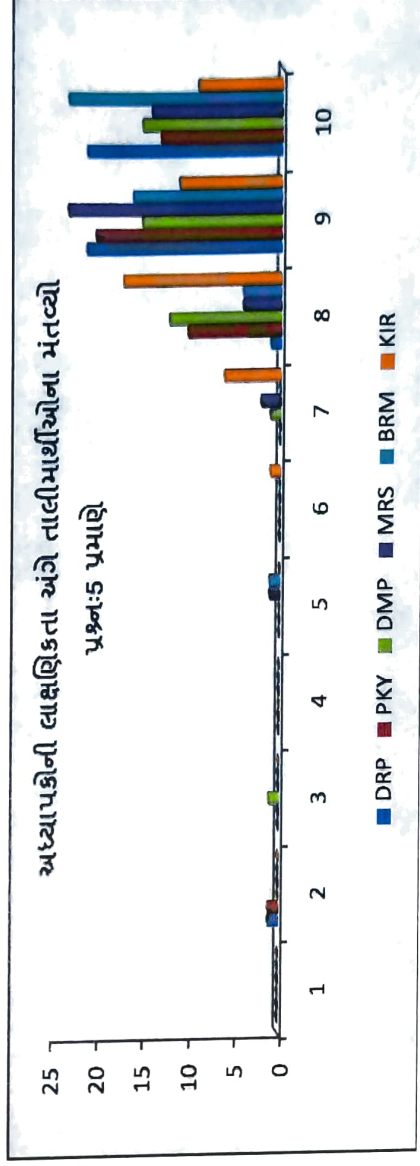
પ્રશ્ન:4 અભ્યાસ બહારની બાબતોને અભ્યાસક્રમ સાથે સાંકળવાની ક્ષમતાઅભ્યવ્ય વિષયો સાથે પોતના વિષયનું સમન્વય દર્શાવતું કોષ્ટક

Points	DRP	PKY	DMP	MRS	BRM	KIR
1	0	2	0	0	0	0
2	0	0	0	0	0	0
3	0	0	0	0	1	1
4	0	1	0	0	0	0
5	1	0	0	0	0	0
6	0	0	0	1	0	0
7	0	0	0	0	0	9
8	4	7	6	5	3	8
9	14	15	19	15	15	18
10	25	19	19	23	25	8
Total	44	44	44	44	44	44



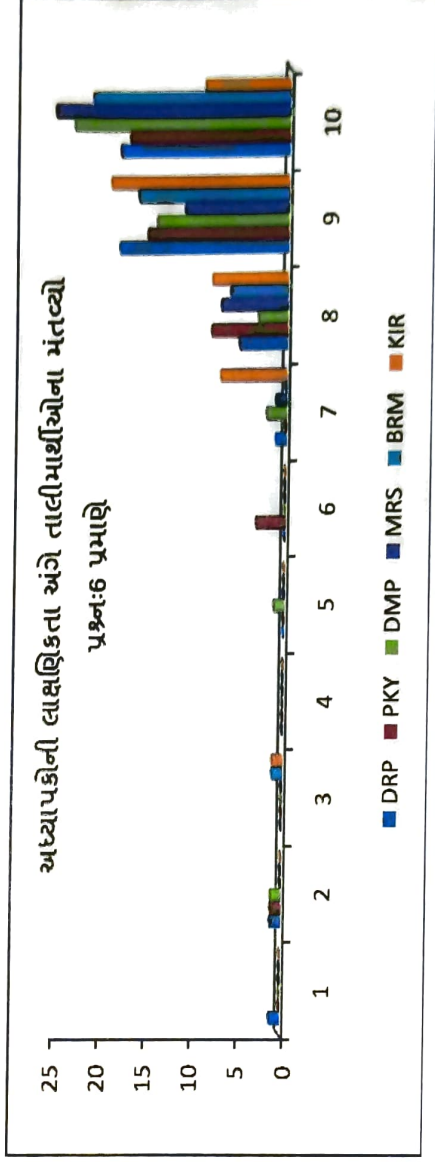
પ્રશ્ન:5 વર્ગ અને વર્ગ બહારની શિક્ષકની સામુદાયતા (વર્ગ બહારની ચર્ચાને પ્રેરિત કરવાની શિક્ષકની કાર્યસાધકતા) દર્શાવતું કોષ્ટક

Points	DRP	PKY	DMP	MRS	BRM	KIR
1	0	0	0	0	0	0
2	1	1	0	0	0	0
3	0	0	1	0	0	0
4	0	0	0	0	0	0
5	0	0	0	1	1	0
6	0	0	0	0	0	1
7	0	0	1	2	0	6
8	1	10	12	4	4	17
9	21	20	15	23	16	11
10	21	13	15	14	23	9
Total	44	44	44	44	44	44

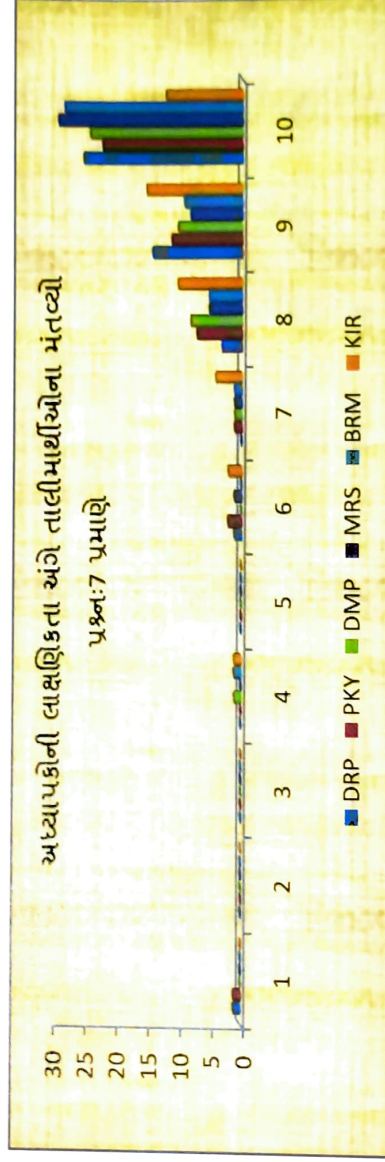


પ્રશ્ન:6 પ્રશ્નમંચ આયોજનની ક્ષમતા/ પરીક્ષણ/ગૃહકાર/અભ્યાસક્રમની સમજ માટે કસોટીની યોજના દર્શાવતું કોષ્ટક

Points	DRP	PKY	DMP	MRS	BRM	KIR
1	1	0	0	0	0	0
2	1	1	1	0	0	0
3	0	0	0	0	1	1
4	0	0	0	0	0	0
5	0	0	1	0	0	0
6	0	3	0	0	0	0
7	1	0	2	1	0	7
8	5	8	3	7	6	8
9	18	15	14	11	16	19
10	18	17	23	25	21	9
Total	44	44	44	44	44	44

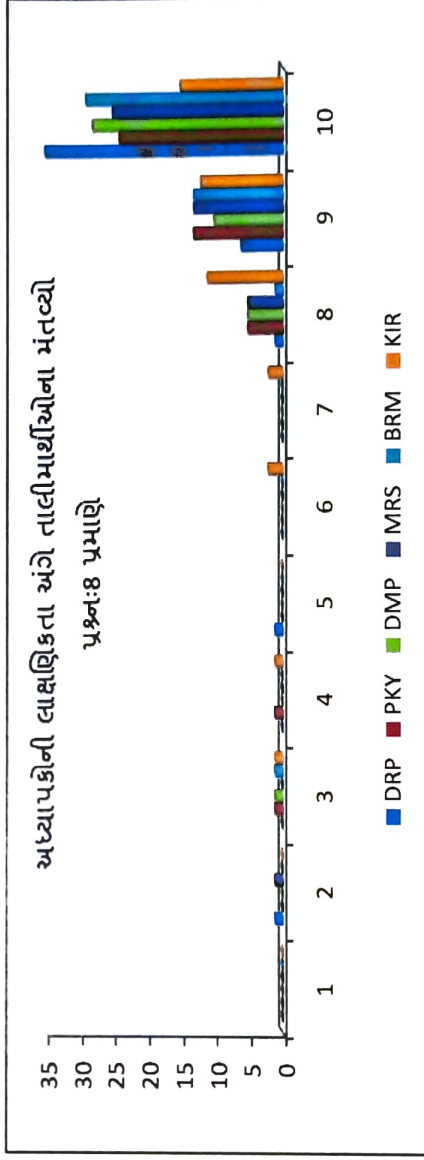


Points	DRP	PKY	DMP	MRS	BRM	KIR
1	1	1	0	0	0	0
2	0	0	0	0	0	0
3	0	0	0	0	0	0
4	0	0	1	0	1	1
5	0	0	0	0	0	0
6	1	2	0	1	0	2
7	0	1	1	1	1	4
8	3	7	8	5	5	10
9	14	11	10	8	9	15
10	25	22	24	29	28	12
Total	44	44	44	44	44	44



પ્રશ્ન:8 શિક્ષકની જ્ઞાનાત્મક કક્ષા દર્શાવતું કોષ્ટક

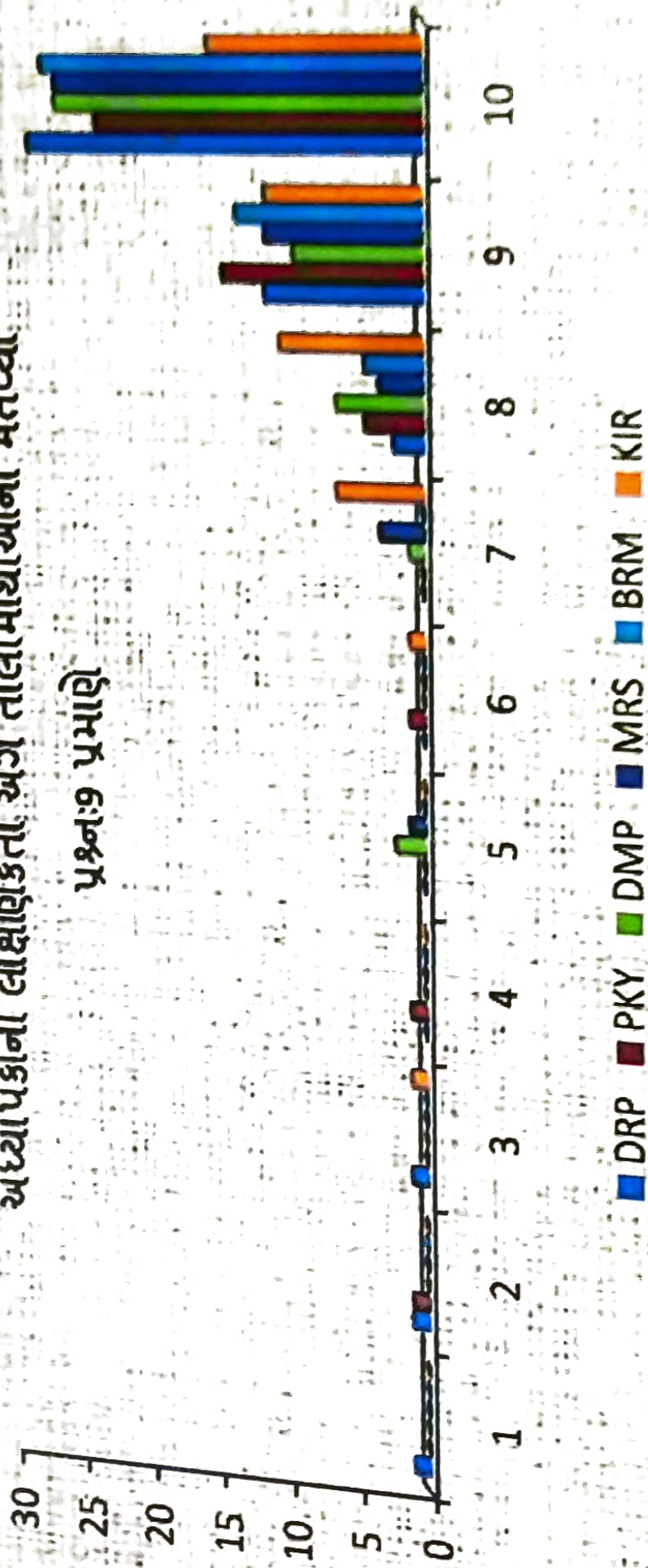
Points	DRP	PKY	DMP	MRS	BRM	KIR
1	0	0	0	0	0	0
2	1	0	0	1	0	0
3	0	1	1	0	1	1
4	0	1	0	0	0	1
5	1	0	0	0	0	0
6	0	0	0	0	0	2
7	0	0	0	0	0	2
8	1	5	5	5	1	11
9	6	13	10	13	13	12
10	35	24	28	25	29	15
Total	44	44	44	44	44	44



1	1	0	0	0	0	0	0	0	0	0
2	1	1	0	0	0	0	0	0	0	0
3	1	0	0	0	0	0	0	0	0	1
4	0	1	0	0	0	0	0	0	0	0
5	0	0	2	1	0	0	0	0	0	0
6	0	1	0	0	0	0	0	0	0	1
7	0	0	1	0	3	0	0	0	0	6
8	2	4	6	3	3	4	10	10	10	10
9	11	14	9	11	13	11	11	11	11	11
10	28	23	26	26	27	26	27	27	27	15
Total	44	44	44	44	44	44	44	44	44	44

अध्यापकोनी लाक्षणिकता अंगे तालीभार्थीओना मंतव्यो

प्रश्न:9 प्रभारे

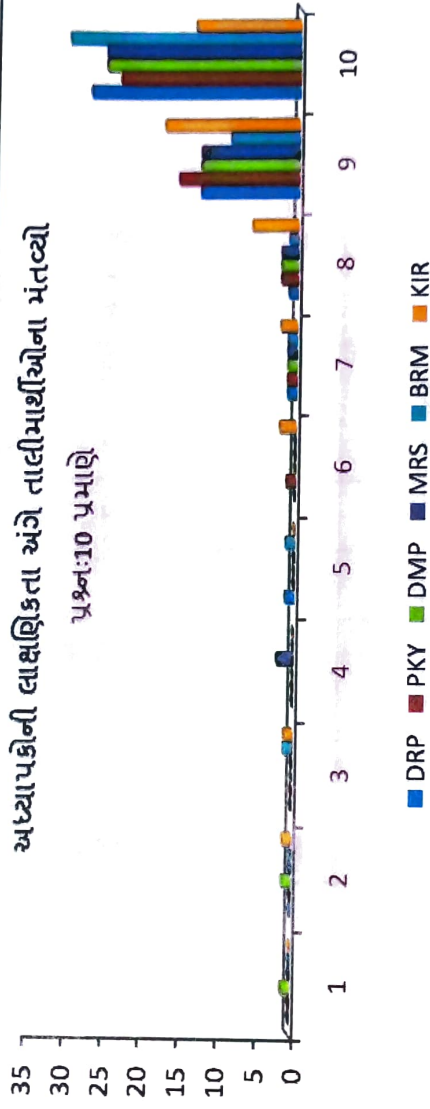


પ્રશ્ન:10 સમગ્ર છાપ દર્શાવતું કોષ્ટક

Points	DRP	PKY	DMP	MRS	BRM	KIR
1	0	0	1	0	0	0
2	0	0	1	0	0	1
3	0	0	0	0	1	1
4	0	0	0	2	0	0
5	1	0	0	0	1	0
6	0	1	0	0	0	2
7	1	1	1	1	1	2
8	1	2	2	2	1	2
9	13	16	13	13	9	6
10	28	24	26	26	31	18
Total	44	44	44	44	44	44

અધ્યાપકોની લાક્ષણિકતા અંગે તાલીમાર્થીઓના મતવ્યો

પ્રશ્ન:10 પ્રમાણે



પત્રક નંબર-2 (2018-2019)
આણંદ એજ્યુકેશન કોલેજ, આણંદ
ઇલેક્ટ્રીક ગ્રીડની સામે, આણંદ-388 001

તાલીમાર્થી માટેનો અભ્યાસ અને અધ્યાપનનું મૂલ્યાંકન

પ્રશ્ન નંબર	પ્રશ્ન	જવાબ ક્રમાંક				કુલ પ્રશ્નાવલિ
		1	2	3	4	
1	અભ્યાસક્રમ કેવો હતો ?	13	22	2	7	44
2	અભ્યાસને લાભ કરતું તમારું બેક ગ્રાઉન્ડ.	12	27	2	3	44
3	અભ્યાસક્રમ સમજવો અઘરો હતો ?	16	19	6	3	44
4	વર્ગમાં કેટલો અભ્યાસક્રમ ચલાવવામાં આવ્યો હતો ?	19	21	1	3	44
5	અભ્યાસક્રમના સંદર્ભમાં ગ્રંથાલય વિશેનો અભિપ્રાય.	27	12	0	5	44
6	જરૂરી વાંચનસામગ્રી ગ્રંથાલયમાંથી મેળવી શક્યા ?	25	13	2	4	44
7	વર્ગમાં શિક્ષણ માટે અધ્યાપકો કેવી તૈયારી કરતા હતા.	13	30	1	0	44
8	અધ્યાપક દ્વારા વાર્તાલાપ કેવો થતો હતો ?	35	8	1	0	44
9	અધ્યાપકો વિદ્યાર્થીઓને શિક્ષણમાં ભાગ લેવા ઉત્સાહિત કરતા હતા ?	32	11	1	0	44
10	કઈ પદ્ધતિ દ્વારા પ્રોત્સાહિત કરતા હતા ?	27	15	2	0	44
11	સલાહ આપવા માટે અધ્યાપકો કેવા મદદરૂપ થયા હતા ?	27	13	3	1	44
12	અધ્યાપકો તમારી સાથે કેવા રહ્યા ?	25	17	2	0	44
13	આંતરિક મૂલ્યાંકનનું કામ કેવું હતું ?	32	7	5	0	44
14	આંતરિક મૂલ્યાંકનનની અસર તમારા પર શું પડી ?	32	5	7	0	44
15	તમારા શૈક્ષણિક દેખાવ પર અધ્યાપકોનું પ્રતિપોષણ.	43	1	0	0	44
16	આપવામાં આવતા એસાઇનમેન્ટની ચર્ચા કરવામાં આવતી ?	42	2	0	0	44

પત્રક નંબર-3 (2018-2019)
આણંદ એજ્યુકેશન કોલેજ, આણંદ

ઇલેક્ટ્રીક ગ્રીડની સામે, આણંદ-388 001

બી.એડ.ની તાલીમ અંગે વિદ્યાર્થીઓના સંપૂર્ણ માપદંડો

પ્રશ્ન નંબર	પ્રશ્ન	ધણું સાડું	સાડું	મધ્યમ	નબળું	અતિ નબળું	કુલ
1	શૈક્ષણિક વિષયવસ્તુ	17	24	3	0	0	44
2	શૈક્ષણિક સામગ્રીની ઉપયોગિતા	19	24	1	0	0	44
3	અધ્યયન માટે અભ્યાસ જૂથની ઉપયોગિતા	10	31	3	0	0	44
4	પ્રાયોગિક કાર્ય માટેની સમયસરતા	18	18	8	0	0	44
5	વચગાળાના કાર્યક્રમો માટેનો શૈક્ષણિક મૂલ્યો	14	22	8	0	0	44
6	મદદરૂપ પ્રતિષેધ આપવું અને લેવું	20	19	4	1	0	44
7	મૂલ્યાંકનની પ્રમાણિકતા	19	15	8	1	1	44
8	અધ્યાપકો સાથેનો વાર્તાલાપ	21	17	6	0	0	44
9	વ્યવસ્થાપકો સાથેનો વાર્તાલાપ	18	12	14	0	0	44
10	ગંથાલયની સગવડ	18	18	6	2	0	44
11	કોમ્પ્યુટરની સગવડ	18	21	5	0	0	44
12	હોસ્ટેલની સગવડ	3	10	6	0	25	44
13	હોસ્ટેલમાં ભોજનની સગવડ	5	6	9	2	22	44
14	આનંદપ્રદ પ્રવૃત્તિઓ	25	14	3	2	0	44
15	સહઅભ્યાસ પ્રવૃત્તિઓ	33	9	2	0	0	44
16	રમતગમતની સગવડ	26	13	5	0	0	44
		284	273	91	8	48	704

- પ્રશ્ન:12 માં 25 વિદ્યાર્થીઓએ પ્રત્યુત્તર નથી આપ્યો. જે અતિનબળામાં ગણેલ છે.
- પ્રશ્ન:13 માં 22 વિદ્યાર્થીઓએ પ્રત્યુત્તર નથી આપ્યો. જે અતિનબળામાં ગણેલ છે.

ક્રિડલેક ફોર્મ (2018-2019)

આણંદ એજ્યુકેશન કોલેજ, આણંદ

નંબર	પ્રશ્ન	હા	ના	ઉત્તમ	સારો	મધ્યમ	પ્રસંગીપાત	દર મહિને	એકવાર	કુલ
3	કાર્યક્રમના હેતુઓ સિદ્ધ થયા તેમ લાગે છે ?	42	2	0	0	0	0	0	0	44
4	કાર્યક્રમ/પ્રવૃત્તિ માટે ભૌમિક સાધન-સામગ્રી પૂરતા પ્રમાણમાં હતી ?	41	3	0	0	0	0	0	0	44
5	ગુણવત્તાની દ્રષ્ટીએ આ કાર્યક્રમ/પ્રવૃત્તિ યોગ્ય હતું?	0	0	28	14	2	0	0	0	44
6	કાર્યક્રમ યોજાયો તે સમય યોગ્ય હતો ?	36	8	0	0	0	0	0	0	44
7	વર્ષ દરમિયાન આવા કાર્યક્રમનું આયોજન ક્યારે થવું જોઈએ ?	0	0	0	0	0	36	5	3	44
8	કાર્યક્રમ/પ્રવૃત્તિ ભવિષ્યમાં ઉપયોગી બનશે ?	15	5	0	0	0	0	0	0	20
9	મહેમાનનું પ્રવચન /પ્રવૃત્તિ આ મુદ્દાઓમાં મૂલવો.	0	0	0	0	0	0	0	0	0
	- વિષય સુસંગતતા	0	0	22	20	2	0	0	0	44
	- વિષય ઊંડાણ	0	0	26	15	3	0	0	0	44
	- શિક્ષણમાં ઉપયોગિતા	0	0	22	21	1	0	0	0	44
	- અસરકારકતા	0	0	26	16	2	0	0	0	44
	- યોગ્યતા/સંપૂર્ણ પ્રભાવ	0	0	22	22	0	0	0	0	44
		134	18	146	108	10	36	5	3	460

• પ્રશ્ન:8 માં 24 વિદ્યાર્થીઓએ પ્રત્યુત્તર નથી આપ્યો.