

**ANAND EDUCATION  
COLLEGE, ANAND.  
DR.D.R.PARMAR**

**વિષય :- ES 02 સ્વનો વિકાસ**

**ટોપિક :- 1.2 (સત્વ, રજસ અને તમસ ગુણ  
સંદર્ભમાં ભારતીય સ્વની સંકલ્પના)**



પ્રસન્ન વાલ



## સત્વ

સુસંવાદી શુદ્ધતા ધરાવતો ગુણ.

સત્વ એટલે જેમાં શુદ્ધતા, પવિત્રતા, પ્રશંસનીયતા અને પ્રકાશ હોય છે.

સત્વ તત્વની વધુ માત્રા ધરાવનાર વ્યક્તિને સાત્વિક વ્યક્તિ કહેવાય.

માનસિક રીતે સ્વસ્થ હોય.

ભય, ક્રોધ, હિંસા, દ્વેષ જેવા સાંવેગિક પ્રતિચારો થી મુક્ત હોય છે.

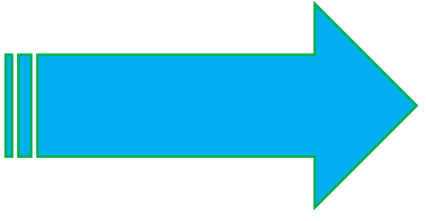


# શિક્ષક- વિદ્યાર્થી પરિપેક્ષ્યમાં

સાત્વિક શિક્ષક ઉચ્ચ કક્ષાની આધ્યાત્મિકતા પ્રાપ્ત કરે છે.

દરેક વ્યક્તિને સમાન દ્રષ્ટિકોણથી જુએ છે.

સાત્વિક વિદ્યાર્થીએ સંપૂર્ણપણે જ્ઞાન પ્રાપ્ત કરેલું હોય છે.



# સાત્વિક વ્યક્તિના લક્ષણો

શ્રદ્ધા યુક્ત હોય  
સત્ અસત્ વિવેચન પૂર્વક ભોજન  
અક્રોધ  
સત્ય ભાષણ  
ગુણ વાન , વિનમ્ર  
કરુણા, દયા , ક્ષમા  
આત્મતત્વનું જ્ઞાન  
વિનય અને ધર્મનું આદર કરે



## રજસ

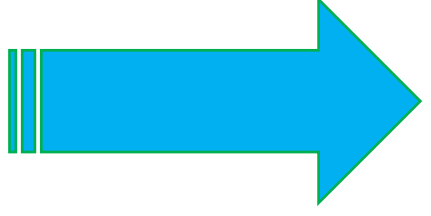
જુસ્સો અને ચાલાકી ધરાવતો ગુણ.  
રજસતત્વ એટલે તેમાં ઉત્કૃષ્ટ ઘટક અને શક્તિ તેમજ ગતિશક્તિ  
અને જુસ્સો હોય.

આવા તત્વો ની વધુ માત્રા ધરાવનાર વ્યક્તિને રાજસિક વ્યક્તિ  
કહેવાય છે.

પોતાના વિશે વિચારે છે.

પોતાના તરફ વધુ સક્રિય હોય છે.

રાજસિક વ્યક્તિ નાં અન્નમાં લાલમાસ , મસૂર દાળ , ડુંગળી , લસણ  
, તુવેર દાળ લીલાચણા , મરી - મસાલા , ચાં, કોફી, તમાકુ , સોડા  
, આલ્કોહોલ , ખાટા પદાર્થો , અથાણા વગેરેનો સમાવેશ થાય છે.



## શિક્ષક વિદ્યાર્થી પરિપેક્ષ્યમાં રજસ

રાજસિક શિક્ષક પોતાના અનુયાયી રાખવા માંગતો હોય છે.  
પોતાના વખાણ થાય તેવા ગુણો ધરાવતો હોય છે.  
રાજસિક વિદ્યાર્થી શિક્ષક ને સાચા અર્થમાં ગુરુ માનતો નથી.





## રાજસિક વ્યક્તિના લક્ષણો

રાજસિક શ્રદ્ધા હોય છે.

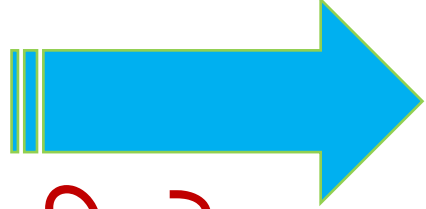
માન પ્રતિષ્ઠાની મહત્વકાંક્ષા હોય છે.

આસક્ત થઈ જાય છે.

મોહ હોય છે.

સફળતા - અસફળતા પચાવી શકતો નથી.

દંભી , જૂઠું બોલવું , અસ્થિરતા , આશ્ચર્ય માં રહેવું પસંદ કરે છે.



## તમસ

અશુદ્ધિઓ આળસ અને અંધકાર ધરાવતો ગુણ.

તે સક્રિયતા નો વિરોધ કરે છે.

તમસ તત્વની વધુ માત્રા ધરાવનાર વ્યક્તિને તામસી વ્યક્તિ કહેવાય છે.

માનસિક રીતે અસ્વસ્થ હોય છે.

તેના વ્યવહારમાં અભદ્રતા, દુર્જનતા, કુસંસ્કારિતતા નાં દર્શન થાય છે.

તામસિક તત્વમાં માસ, મરઘી, મરચું, ડુંગળી, લસણ, મશરૂમ, આથાવાળા ખોરાક, બ્રેડ, પેસ્ટ્રીઝ વગેરેથી તામસિક વૃત્તિમાં વધારો થાય છે.



શિક્ષક વિદ્યાર્થી પરિપેક્ષ્યમાં તમસ

તામસિક શિક્ષક સંપૂર્ણપણે વિકૃત હોય છે.

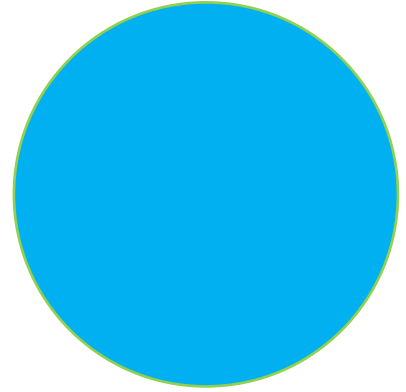
તે પોતાની શક્તિ આનંદ મેળવવા માટે અને અનૈતિક વ્યવહાર માં જ વ્યસ્ત રહે છે.

તામસિક વિદ્યાર્થી અહંકારથી ભરેલો હોય છે.  
સારા-નરસાનો ભેદ ઓળખી શકતો નથી.

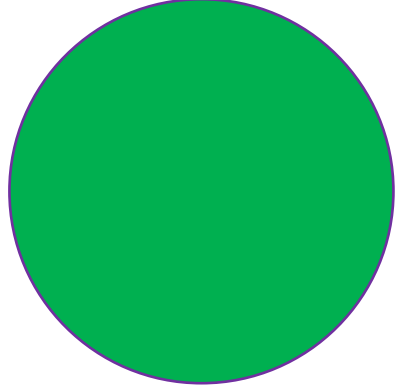


## તામસિક વ્યક્તિના લક્ષણો

અજ્ઞાની હોય છે.  
આળસુ હોય છે.  
ગુસ્સો ધરાવે છે.  
ઘમંડી અને વિવેકહીન હોય છે.  
અત્યંત વિષાદ હોય છે.



સત્વ , રજસ અને  
તમસ વચ્ચેનો ભેદ



ଓପେନସିଂଗଲ

આભાર.

